

**SECRETARIA DE ESTADO DE AGRICULTURA
DAPARTAMENTO DE SANIDAD VEGETAL**



**CONTROL DE MOSCAS DE FRUTAS
EN LA
REPUBLICA DOMINICANA**

**DANIEL VIRGIL
JUNIO/2008**

Importancia de las Moscas de las Frutas



- **Plagas Directas**
- **Gran potencial para causar daño al mango y a otras frutas en muchos países**
- **Causan grandes pérdidas: 48 especies se han reportado en el mundo atacando mango**

Importancia....



Reducen rendimiento indirectamente:

- **Eliminacion de frutos = perdida de cosecha**
- **Reduce el valor comercial del fruto**
- **A el pais exportador se le dificulta el envio de frutas a otros paises, requiriendose un tratamiento postcosecha**
- **Empleo de medidas en el campo y tratamiento poscosecha= encarece la fruta, aumentan costos de produccion,**

Importancia.....



**En America Latina causan 25-80%
de las perdidas.**

**Daño economico de un rango de 14-100 millones
de dolares, dependiendo del pais.**

GENEROS DE IMPORTANCIA

Ceratitis

Anastrepha

Dacus

Bactrocera

Rhagoletis

Toxotrypana

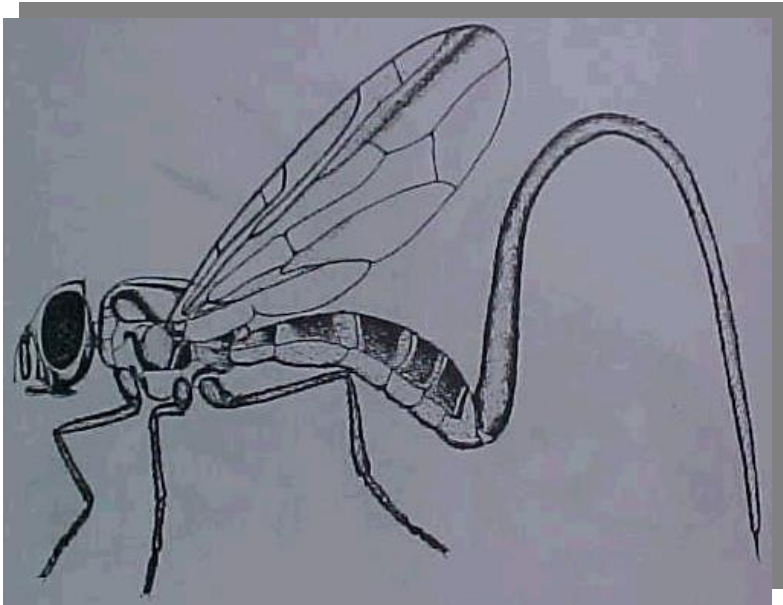


Anastrepha suspensa (Loew)



Anastrepha obliqua (Macquart)

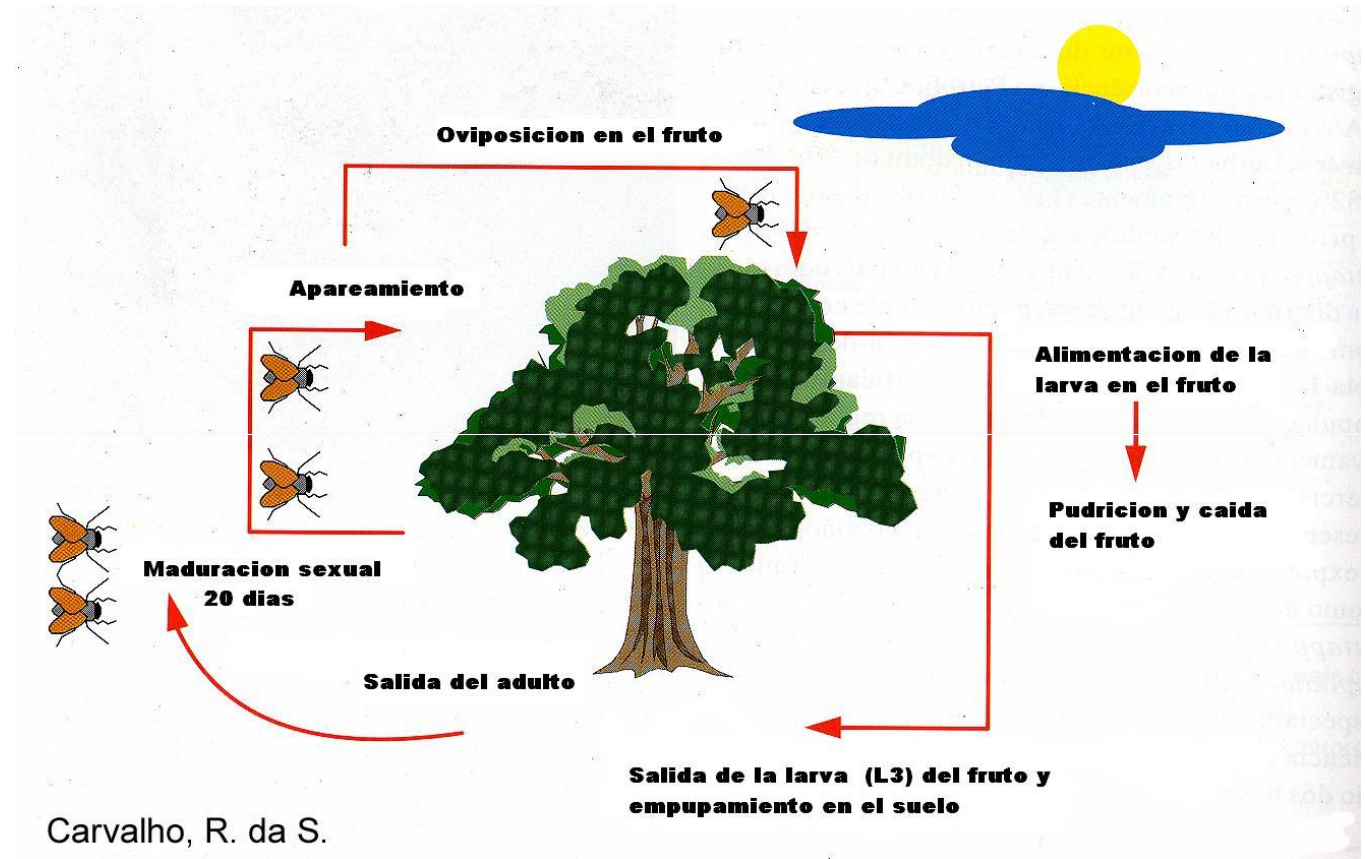




Toxotrypana curvicauda



CICLO DE VIDA.



- **ESTOS INSECTOS NECESITAN UN HOSPEDERO PARA COMPLETAR SU CICLO**

SITUACION DE LA MOSCA DE LA FRUTA EN R.D.

- **Plantaciones comerciales y caseras**
- **Fincas organicas y de producción tradicional**
- **Hospederos silvestres son abundantes**
- **Plantaciones con pocas variedades y fincas con muchas variedades**

CONTROL

- **Necesita una accion coordinada**
- **El agricultor debe estar Informado de las densidades de la población que tiene para poder ejecutar un buen manejo**

Sanidad de la Plantación

- Ayuda cuando se cosecha el mango mas verde.
- Eliminacion de frutas caidas.
- Positivo: podas ayudan a aireación de copa, a recolección de fruto, a disminuir la sombra dentro del arbol.



MONITOREO

OBJETIVOS

- Obtener datos reales sobre la dinámica poblacional de las Moscas de la Fruta.
- Determinar rango de hospederos.
- Identificación de áreas Libres y Áreas de Escasa Prevalencia.
- Establecer medidas de manejo.

Consideraciones Importantes

- Status de la plaga en Republica Dominicana
- Tipos de trampas y atrayentes
- Distribución geográfica de hospederos
- Fenología del hospedero
- Acceso a zonas de interés (carreteras)
- Información geográfica y climatológica disponible
- Niveles de compromiso y capacidades reales de los sectores involucrados (Gobierno, Productores, Exportadores)
- Marco legal existente

Cont.

- Manejo de la información generada (bases de datos)
- Flujo de información
 - USDA (ONPF de país de destino)
 - Productores
 - Exportadores
 - Otros interesados

Densidad Poblacional y Nivel de Control

- Las trampas con proteína hidrolizada indican únicamente el nivel de infestacion
- No hay estudios especificos para correlacionar densidad poblacional y nivel de control
- Se sugiere efectuar control cuando se encuentra: 1 adulto de *Anastrepha*/trampa/dia o 7 adultos/t/semana
- (Nascimento et al., 2000)

Trampeo y Muestreo de Frutos.



SERVICIO A LA TRAMPA

No derramar el contenido de trampa sobre el suelo dentro de la finca.



Método sugerido



Manejar adecuadamente los ejemplares capturados



SI DUDA, COLECTE TODO!!!!



Las muestras son oficiales



Manejo adecuado de la información generada.

- Bases de datos
- Remitir información a las partes involucradas



CONTROL DE MOSCAS

MANEJO

- MIP
- MTD
- Insecticidas registrados en Republica Dominicana
- Insecticidas aprobados para Mango en R.D. y en el país de destino

MTD: Moscas capturadas

Trampas revisadas x Días de exposición

MIP

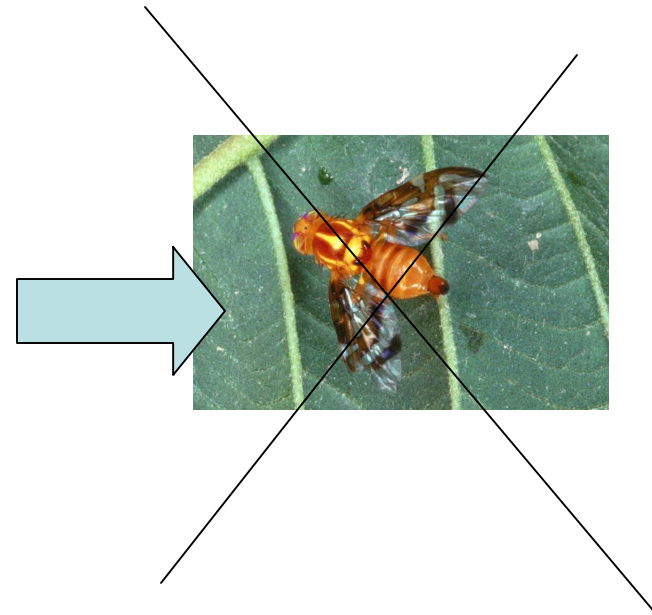
- Detección temprana
- Trampas control (elaboradas con embases de gaseosa), usando melaza mas insecticida.
- Colecta de frutos caídos al suelo en las fincas.
- Aplicación de insecticida cebo (Malathion??) mas Melaza.

PARA SER EXITOSOS EN EL MANEJO DE PLAGAS

- BIOLOGÍA.
- ECOLOGÍA.
- TAXONOMÍA.
- MECANISMOS DE DETECCIÓN Y MONITOREO DE PLAGAS.

La Recoleccion de Fruta es para:

- Evitar que haya empupamiento en el suelo y que haya otra generacion de moscas en el area:



Control Biologico

- Es Importante, pues ayuda a disminuir la densidad de la plaga; sin embargo: algunas especies de parasitoides pueden presentar cierta preferencia por cierto hospedero, o por cierta planta hospedera



MUCHAS GRACIAS

